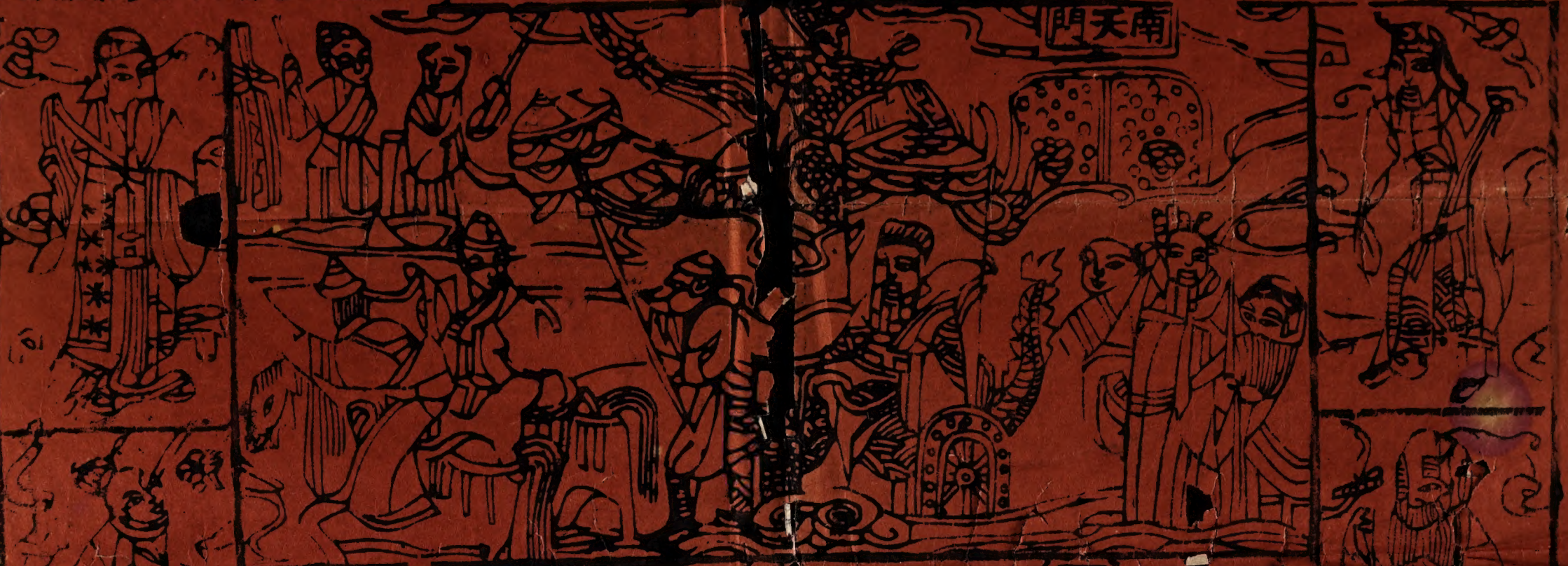


光緒二十一年歲次丙戌

正月大	初一日寅立春
二月小	十六日子雨水
三月大	初二日寅清明
四月小	初八日子立夏
五月大	初五日酉芒種
六月小	初六日未小暑

七月小	初九日子立秋
八月大	初六日午白露
九月小	初六日酉寒露
十月大	初七日酉立冬
十一月小	初七日卯大雪
十二月大	初七日申大寒

本年歲君地仙之敘
二十四節氣全圖式



本家司命定福龍君



燭火理陰陽宰相家

調和是為神仙府

金銀庫

凡門	七月	初九	廿七
月全	八月	初三	廿二
敬啟	九月	初四	廿三
禮	十月	初五	廿四
禮	十一月	初六	廿五
禮	十二月	初七	廿六

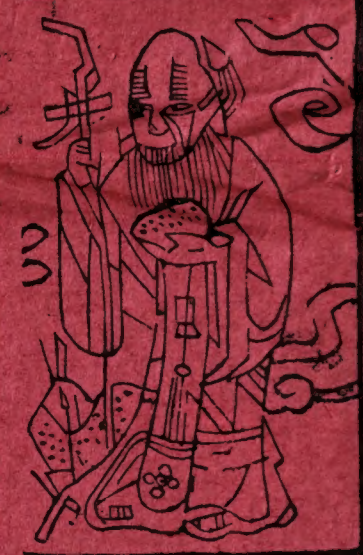
光緒二十一年歲次甲申

正月大	初二日申	立春
二月小	初八日午	雨水
三月小	初九日申	春分
四月大	廿七日午	立夏
五月小	廿八日巳	芒種
閏五月小	十五日丑	小暑
六月大	初七日午	立秋

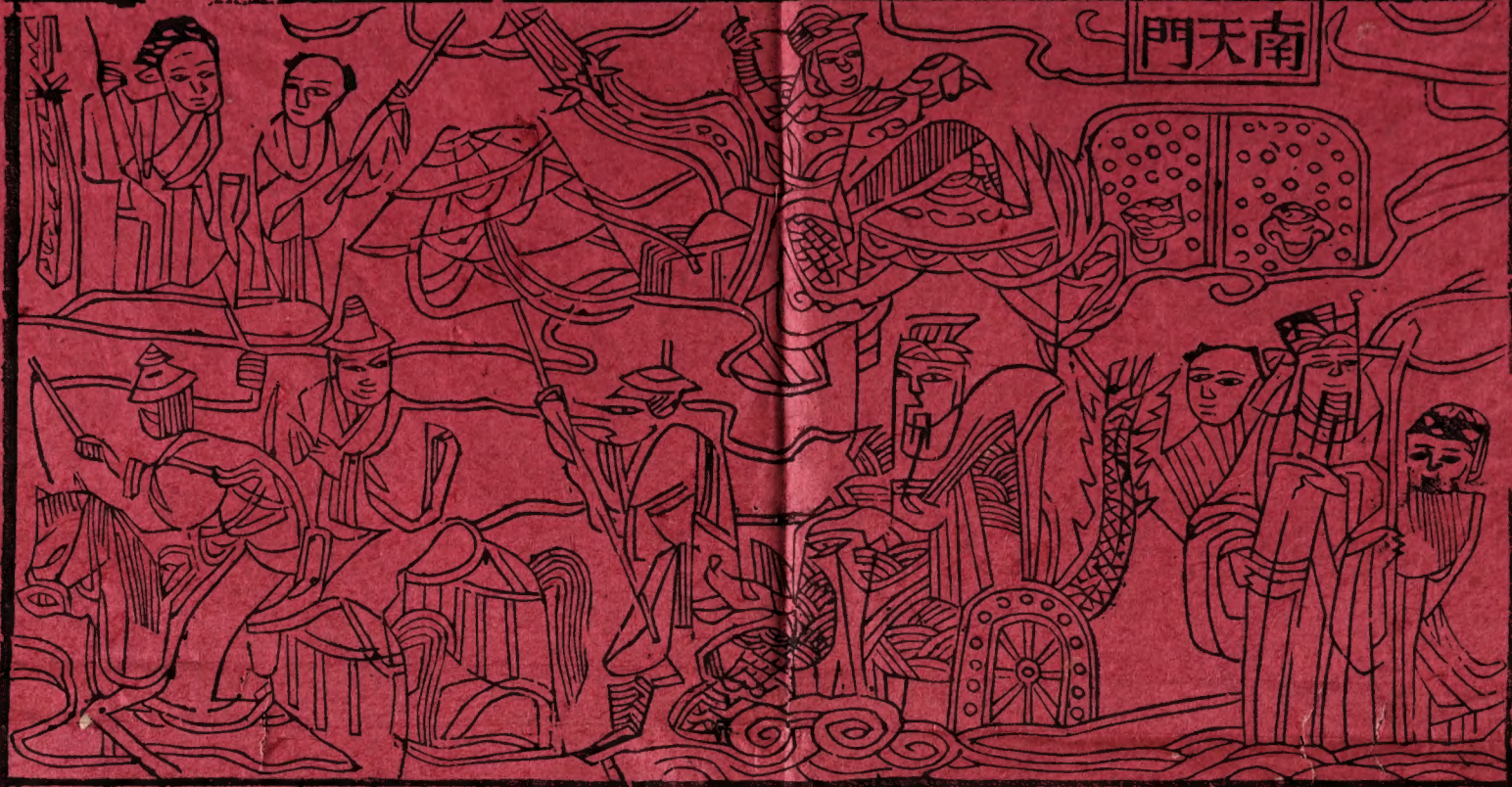


七月小	初三日寅	處暑
八月大	初五日子	秋分
九月大	初五日辰	霜降
十月小	初五日卯	小雪
十一月大	初五日酉	冬至
十二月大	初五日亥	大寒

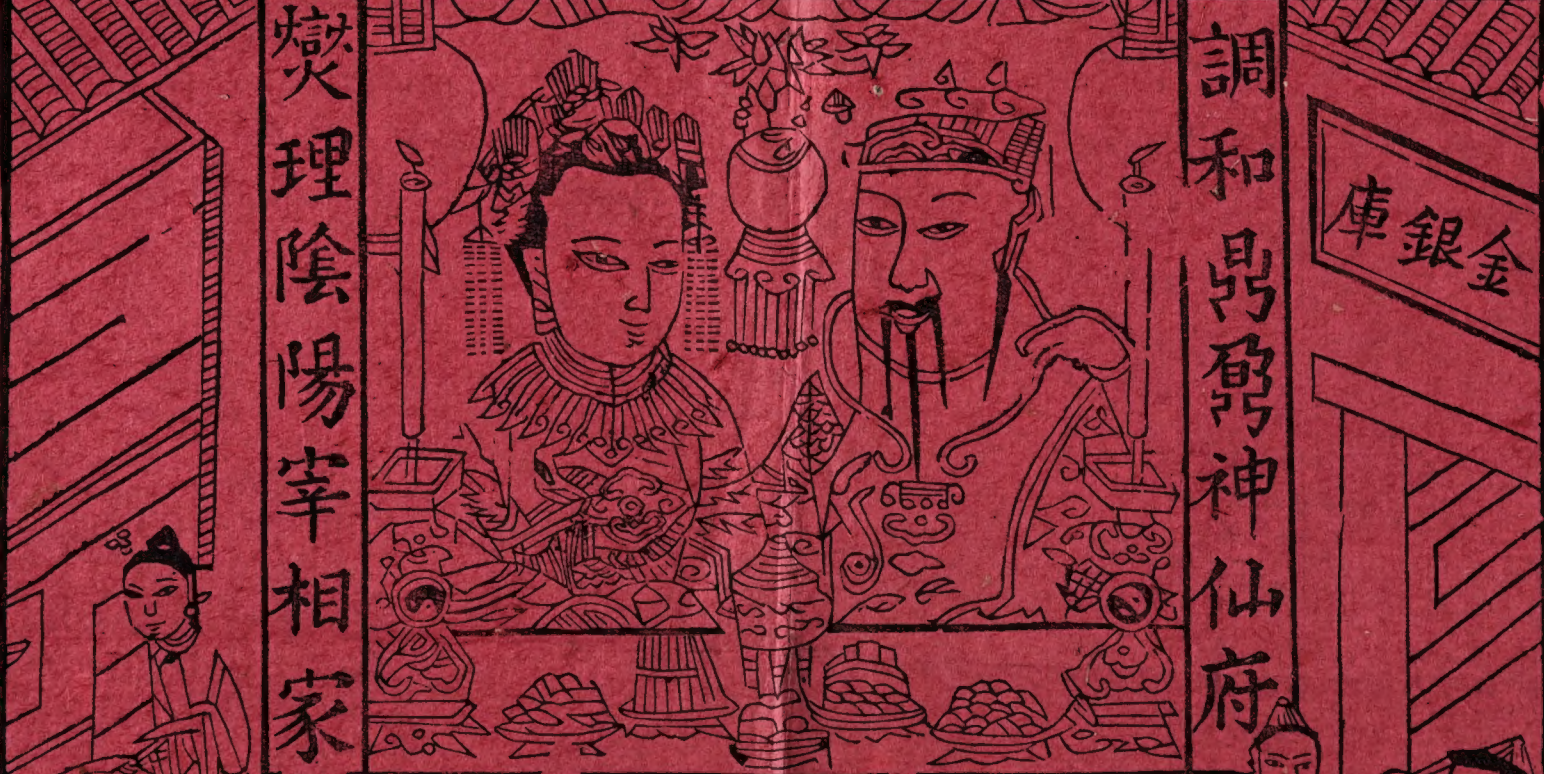
本年歲君姓方名杰
二十四節氣全圖



正月	初二日	初九
二月	初三日	初七
三月	初四日	初七
四月	初五日	初七
五月	初六日	初七
六月	初七日	初七



本家司命定福寵君 (雷) (雷)



凡閏	七月	初九
八月	初九	廿七
九月	初九	廿七
十月	初九	廿七
十一月	初九	廿七
十二月	初九	廿七

金銀庫

調和鼎鼐神仙府

燮理陰陽宰相家

Kitchen god & goddess and
 master's explanation of
 same.

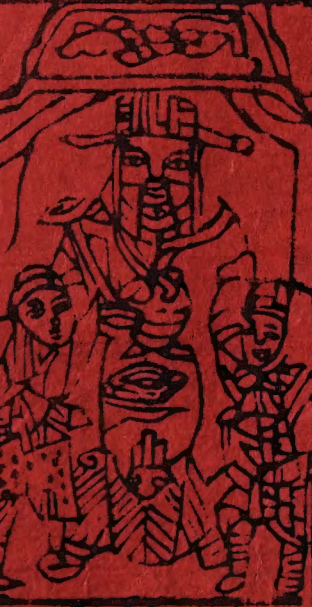
光緒十一年歲次己酉

正月大	初四日酉雨水
二月小	初九日酉春分
三月小	初六日卯春分
四月大	初二日卯小暑
五月小	初五日辰小暑
六月小	初七日酉立秋

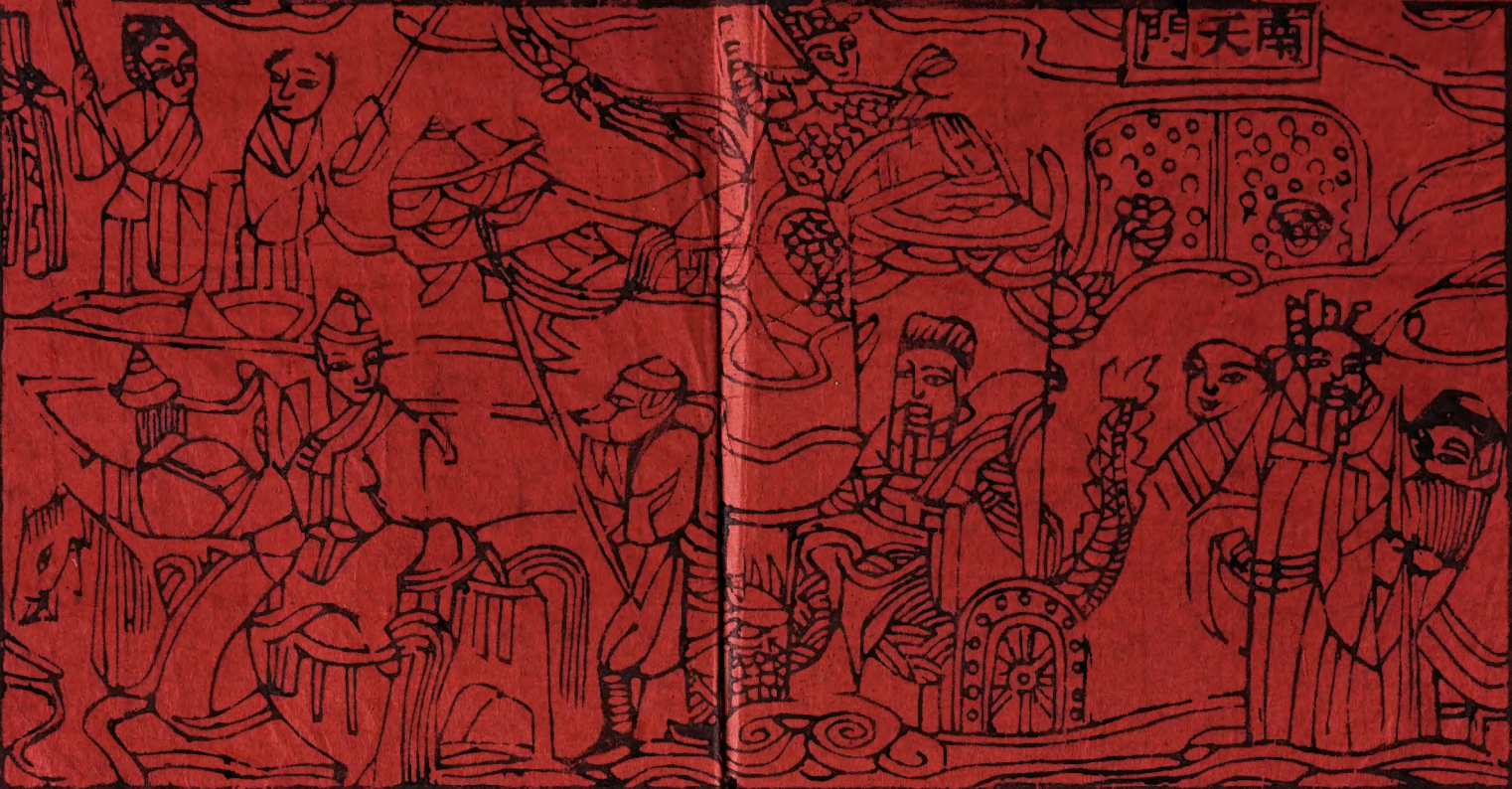
福

七月大	廿九日戌處暑
八月小	十五日卯秋分
九月大	初一日午寒露
十月小	初六日未立冬
十一月大	初一日申大雪
十二月大	初六日巳大寒

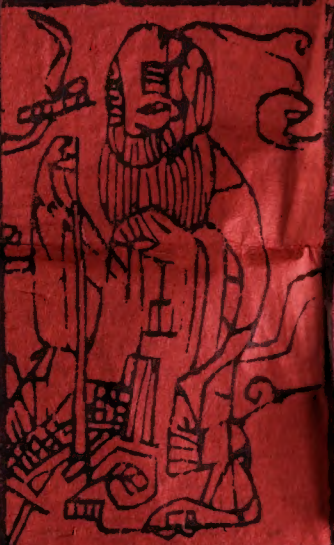
本年歲君姓蔣名崇
 二十四節氣全圖



獲福	二月	初九
誠敬	十月	初九
月全	九月	初九
凡間	八月	初九



本家司命定福龍君



便覽	六月	初九
居家	五月	初九
刮錫	四月	初九
禁忌	三月	初九

地理問答

諏初七日為長男長孫男家聲完娶喜筵攀

駕賜光

恕夙

林宗富領男君有再拜

今年傳道年會定十月初九日至十五日就是拜二晡起至下拜
一日止婦女年會是落拜三拜四拜五拜六上午九點半鐘起
手聚集位處着城裏太平街禮拜堂會姆會嬸其住止位處就
是着婦女學許塊預備務椅棹鋪板連伙食惟獨被蓆連身邊
應用其碎毛起動各位自家帶梨噴是要緊所定其題目寫下
底

拜三上午九點半鐘富師姑主理做祈禱會一刻後陳師母林日
新師母主理女佈道會各伙述一年其工夫連拍算明年將樣
加添或教子女園或立女外齋

拜四上午九點半鐘夏師母主理做祈禱會一刻後開朗嬸主理
正會摩憐師母論聲音好聽毛好看務世毛益金師母論戒毒
後女齋一排輪流講論戒毒

拜五上午九點半鐘許師母主理做祈禱會一刻後再主理正會
富醫生連開朗嬸論做娘奶其伙着將樣胎感伊味出世其伙
仔甯醫生連謹益嫂論外體清潔其關係木芝姐共珠蘭姐論

練力其益

拜六上午九點半鐘弼師母主理祈禱會一刻後再主理小子會
講論小子應該毛時候起手讀書後薩六嬸共珠蘭姐教伙
仔做子女園

以上所論其代是頂要緊請各位的着梨做者年會齊齊得益另
外

拜一日大凡教外齋其伙請伊聚集做教讀會